



FORCEFEMMES
RAPPORT ANNUEL 2025



The background of the entire image is a dense, repeating leopard or cheetah print pattern in shades of brown and tan. The text is centered in the middle of the image.

**45 ANS ET ALORS?
AGIT POUR L'EMPLOI
DES FEMMES** DEPUIS 2005

SOMMAIRE

L'ASSOCIATION

PAGE 08

- # L'historique
- # Les missions
- # L'expertise
- # Le fonctionnement

- # L'organisation
 - # Les bénévoles
 - # La présence territoriale
 - # Les partenaires
 - # Des opérations de soutien 2025
 - # Le prix des entrepreneuses
-

FOCUS DIGITAL

PAGE 26

- # La digitalisation de notre activité
- # L'accompagnement de nos candidates

- # Ma Boîte
 - # Vers l'emploi
 - # Webinaires
 - # Notre visibilité
 - # Le fonctionnement de l'association
-

LES PROGRAMMES D'ACCOMPAGNEMENT DES CANDIDATES

PAGE 36

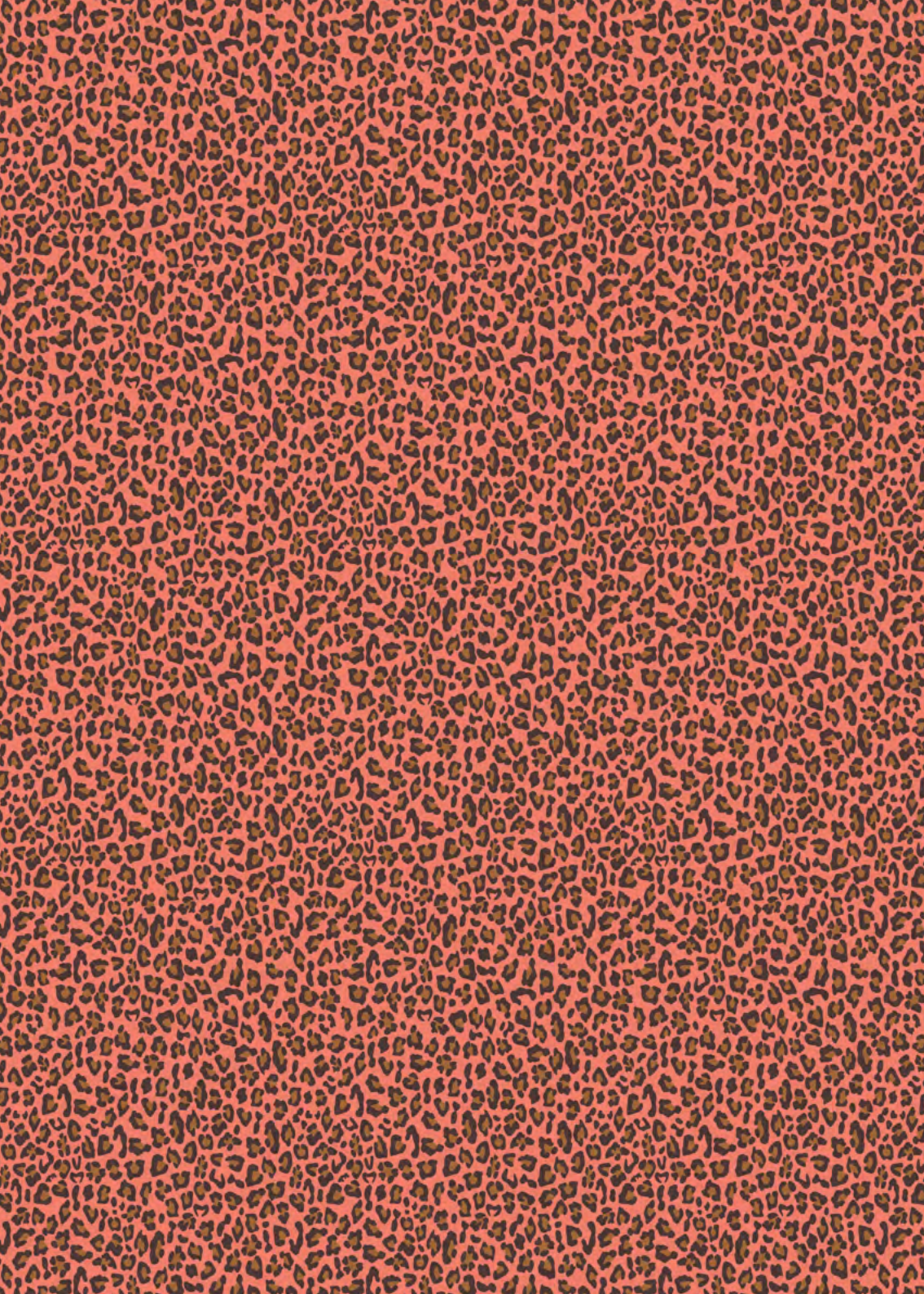
- # Un accompagnement personnalisé
- # Motivées Vers l'Emploi
- # Motivées Pour Créer
- # Des ateliers satellites

- # Les activations partenaires en retour à l'emploi
 - # Les activations partenaires en création d'entreprise
 - # Le programme BOOSTER
 - # L'accélérateur BLOOM
-

ENQUÊTES, PROFILS ET INDICATEURS CLÉS

PAGE 52

- # Enquêtes post-accompagnement retour à l'emploi
- # Enquêtes post-accompagnement création d'entreprise
- # Profils des candidates
- # Indicateurs clés



EDITO

NOUS AVONS CÉLÉBRÉ NOS 20 ANS D'EXISTENCE EN 2025. CES ANNÉES NOUS ONT PERMIS D'AFFIRMER NOTRE DÉTERMINATION À AGIR POUR LES PLUS DE 45 ANS ET ONT VALIDÉ NOTRE CAPACITÉ À NOUS ADAPTER, AU FIL DU TEMPS, AUX BESOINS NOUVEAUX DE NOS CANDIDATES ET DES ENTREPRISES.

Nos axes d'action — retour à l'emploi salarié, création d'entreprises, présence territoriale et soutien d'un large réseau d'experts et de bénévoles, digitalisation de nos offres — nous ont permis d'accompagner les mutations du travail et les exigences de gestion des entreprises, notamment par la maîtrise des outils et des réseaux, et aujourd'hui de préparer la montée en puissance de l'IA. Les chiffres et les résultats parlent d'eux-mêmes et je suis fière de rappeler nos 40 000 femmes accompagnées, nos 750 bénévoles répartis sur nos 6 hubs régionaux, nos 2 000 créations d'entreprises accompagnées et un taux de retour à l'emploi de 50 % de nos candidates.

En 2026, nous nous inscrivons dans la continuité de cet effort d'adaptation et de lancement de nouveaux dispositifs et programmes. Ainsi, nous avons progressivement intégré en 2025 des modules de gestion et de prévention des risques pour nos créatrices d'entreprises, et nous poursuivons cet axe en lançant, au second semestre 2026, un programme de gestion des difficultés et des situations de détresse, destiné aux femmes ayant suivi nos programmes et se trouvant confrontées à ces situations. Ce dispositif combinera des temps de contact individualisés et des ateliers collectifs, afin de les aider à surmonter leurs difficultés.

Ainsi, en 2026, pour tenir compte des axes d'activités plébiscités par nos créatrices et en cohérence avec les attentes du marché, nous lançons des programmes thématiques verticaux d'accompagnement, offrant des ateliers et des accompagnements plus spécifiques autour de thématiques ciblées. « Impactive », lancé en janvier 2026, en est la première illustration, autour de sujets liés à l'impact environnemental, social et sociétal.

Nous lancerons, sur ce même modèle, d'autres programmes verticaux dans les années à venir. Enfin, dès 2026, et pour la première fois, nous allons accompagner des femmes en entreprise dans le cadre de la loi sur le bilan de mi-carrière des plus de 45 ans.

Cette loi, votée et obligatoire pour les entreprises de plus de 300 salariés, impose, au-delà du bilan physique et professionnel, une réflexion et un plan d'action, soit vers le maintien en emploi, soit vers la reconversion des salariés.

Force Femmes interviendra ainsi en appui des entreprises, tant sur la réalisation de ces bilans que sur certains volets de l'accompagnement post-bilan, en proposant des programmes adaptés et sur mesure pour des groupes de femmes définis conjointement avec les entreprises partenaires.

L'arrivée à notre conseil de l'ex-ministre du Travail, à l'origine de cette loi, Astrid Panosyan-Bouvet, souligne notre engagement dans ce nouveau domaine d'activité. C'est donc un réel plaisir et un grand bonheur pour nous toutes de l'accueillir.

Je terminerai mon message en remerciant chaleureusement toutes celles et tous ceux qui nous font confiance, nous soutiennent depuis toutes ces années et nous permettent d'être toujours plus efficaces et professionnelles au service des femmes de plus de 45 ans.

VÉRONIQUE MORALI, PRÉSIDENTE DE FORCE FEMMES

L'ASSOCIATION

*DEPUIS 20 ANS, FORCE FEMMES RENFORCE
SON EXPERTISE POUR PROPOSER UN
ACCOMPAGNEMENT ADAPTÉ AUX BESOINS
DES FEMMES DE PLUS DE 45 ANS
ET AU MARCHÉ DE L'EMPLOI.*

L'HISTORIQUE

DEPUIS 2005, FORCE FEMMES EST UNE ASSOCIATION RECONNUE D'INTÉRÊT GÉNÉRAL QUI ACCOMPAGNE GRATUITEMENT LES FEMMES DE PLUS DE 45 ANS AU CHÔMAGE. ELLE LES GUIDE VERS UNE AUTONOMIE DANS LA CONSTRUCTION DE LEUR PROJET PROFESSIONNEL, SALARIÉ OU ENTREPRENEURIAL, AFIN QUE CHACUNE D'ELLES SE RENDE ACTRICE DE SON PROPRE PARCOURS.

*Sophie Fenot,
DÉLÉGUÉE GÉNÉRALE*

« *Depuis vingt ans, Force Femmes accompagne gratuitement les femmes de plus de 45 ans au moment où leur vie professionnelle bascule.*

En vingt ans, 40 000 femmes ont franchi nos portes avec des doutes, des ruptures, parfois le sentiment d'être devenues invisibles. Elles y trouvent un espace pour reprendre confiance, mais aussi pour agir concrètement : structurer un projet, retrouver un emploi, créer ou relancer une activité.

Chaque année, près de 2 000 femmes s'engagent dans cet accompagnement. Si elles arrivent souvent fragilisées, elles repartent toutes avec des repères, une énergie retrouvée et la capacité de se projeter à nouveau.

Cet accompagnement, intégralement financé par nos partenaires publics et privés, repose sur un modèle exigeant et profondément humain, porté par l'engagement de plus de 750 bénévoles partout en France. Issu du monde de l'entreprise, de l'entrepreneuriat, des ressources humaines ou du conseil, ces femmes et ces hommes mettent leur expertise de terrain au service des femmes que nous accompagnons pour les aider à comprendre les attentes des recruteurs, à se préparer à un entretien, à structurer un business model ou encore à sécuriser un projet.

À l'heure de ses 20 ans, l'association s'appuie sur ce qu'elle a construit pour regarder devant. Ces vingt premières années n'étaient pas un aboutissement, mais un socle solide pour continuer à innover, élargir son action et à rester ce point d'appui essentiel pour que chaque femme puisse, à tout âge, reprendre la main sur son avenir.

Force Femmes continue, aujourd'hui comme demain, à transformer les difficultés en projets et l'expérience en force. »

VALEURS

- > PROFESSIONNALISME
- > BIENVEILLANCE ET ÉCOUTE
- > ÉNERGIE POSITIVE

LES MISSIONS

> TRAVAILLER EN AMONT AVEC LES POUVOIRS PUBLICS

SUR LA MIXITÉ ET L'INTERGÉNÉRATIONNEL ET LUTTER CONTRE LES STÉRÉOTYPES

- Mener et publier des enquêtes nationales sur l'emploi des femmes de + de 45 ans
- Communiquer sur l'enjeu de l'emploi des femmes de + de 45 ans

> ACCOMPAGNER & SOUTENIR

DE FAÇON PROFESSIONNELLE LES FEMMES DE + DE 45 ANS

- Construire et valider un projet professionnel
- Entraîner, former et redonner confiance

> INFORMER & SENSIBILISER

LES ENTREPRISES QUANT AU RECRUTEMENT DE FEMMES DE + DE 45 ANS

- Déconstruire les stéréotypes
- Accompagner au changement

L'EXPERTISE

LE NIVEAU DE PROFESSIONNALISATION DE L'ASSOCIATION REPOSE SUR 4 PILIERS ESSENTIELS À SON DÉVELOPPEMENT :

L'ACCOMPAGNEMENT

Un accompagnement spécifique, individualisé et personnalisé répondant à une demande à laquelle seule Force Femmes répond à ce jour en France.

LA GOUVERNANCE

Sous l'impulsion d'un Conseil d'Administration, Force Femmes fonctionne avec des salariées qui coordonnent au quotidien l'activité de l'association.

LES BÉNÉVOLES

Les bénévoles recrutés sur la base de leurs compétences. Encadrés, soutenus, accompagnés dans leur mission.

LES PARTENAIRES

Nombreux partenariats avec les entreprises et les pouvoirs publics (mécénat de compétences, soutien financier, offres d'emploi, communication...).

LE FONCTIONNEMENT

AFIN DE RÉPONDRE À SA MISSION FONDAMENTALE, FORCE FEMMES PROPOSE UN ACCOMPAGNEMENT GRATUIT À DES FEMMES SOUHAITANT ÊTRE SOUTENUES DANS LEURS DÉMARCHES DE RETOUR À L'EMPLOI OU DE CRÉATION D'ACTIVITÉ, SELON DES CRITÈRES PRÉCIS.

1. LES CRITÈRES

Les personnes désireuses d'être accompagnées par Force Femmes doivent :

- Être âgées de 45 ans et plus
- Être inscrites à France Travail depuis moins de deux ans
- Choisir le hub de leur région et s'inscrire pour un accompagnement en présentiel dans l'antenne de rattachement ou en digital pour les villes limitrophes.

2. L'INSCRIPTION

L'inscription se fait sur le site internet de Force Femmes. Aucune autre forme d'inscription ne peut être prise en compte.

3. LE CONTACT

Force Femmes prend contact avec les femmes inscrites dans les meilleurs délais (par courriel ou téléphone) et propose une date de réunion d'information collective.

4. L'ACCUEIL

Les femmes sont ensuite reçues par un bénévole de l'association qui les accompagne dans leur projet. Ce premier contact marque le début de l'accompagnement.

5. L'ACCOMPAGNEMENT INDIVIDUEL

Il consiste en entretiens individuels avec un bénévole référent pour travailler le projet professionnel, valider les compétences, cerner les besoins, accompagner et conseiller.

6. L'ACCOMPAGNEMENT COLLECTIF

Dans le cadre du programme, chaque candidate participe à une série d'ateliers en groupe à visée pratique. Elles sont également conviées à d'autres événements, cafés réseaux, rencontres...

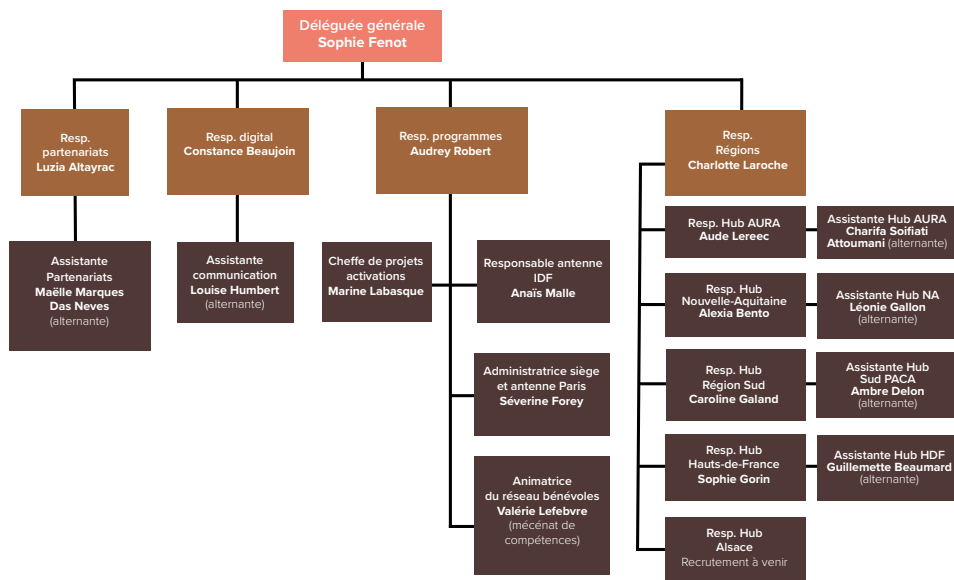
L'ORGANISATION

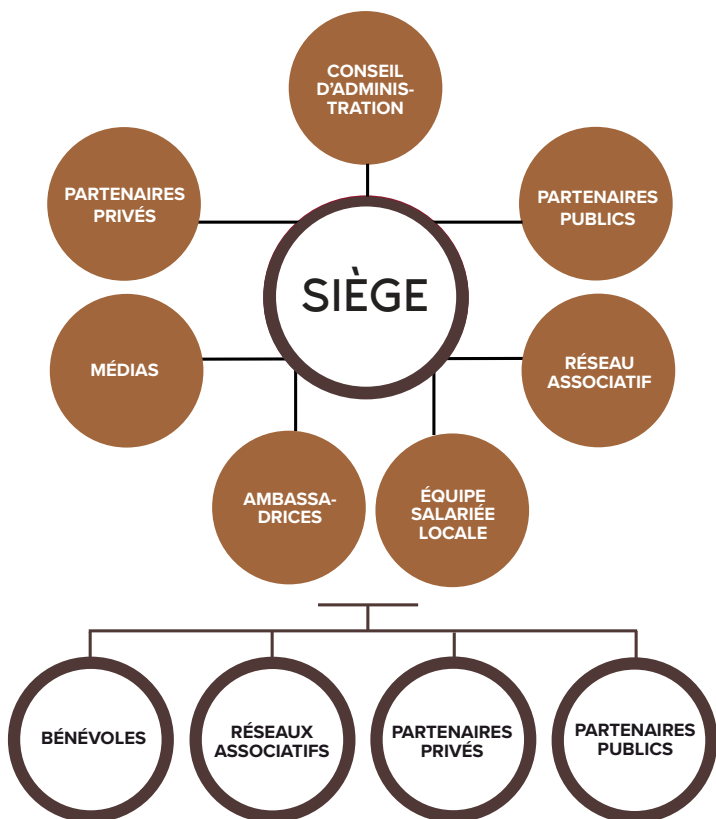
SOUS L'IMPULSION D'UN CONSEIL D'ADMINISTRATION COMPOSÉ DE FEMMES CHEFFES D'ENTREPRISE, FORCE FEMMES FONCTIONNE AVEC DES SALARIÉES QUI COORDONNENT AU QUOTIDIEN L'ACTIVITÉ DE L'ASSOCIATION.

LE CONSEIL D'ADMINISTRATION

- **Véronique MORALI** : Présidente
- **Françoise HOLDER** : Présidente d'Honneur
- **Anne MÉAUX** : Secrétaire générale
- **Agnès SCHWEITZER** : Trésorière
- **Valérie ACCARY** : Administratrice
- **Alix DE POIX** : Administratrice
- **Ruth ELKRIEF** : Administratrice
- **Sibylle LE MAIRE** : Administratrice
- **Elisabeth SANDAGER** : Administratrice
- **Nathalie VRANKEN** : Administratrice

L'ÉQUIPE SALARIÉE





RÔLE DE L'AMBASSADRICE

Dans chaque antenne régionale, la responsable de Hub salariée pilote l'activité et en assure la coordination. Elle est appuyée par une ambassadrice bénévole, représentante institutionnelle et publique de Force Femmes sur le territoire, **qui mobilise son réseau pour contribuer au développement de l'ancrage territorial de l'association.**

À ce titre, l'ambassadrice ouvre des relais auprès des entreprises, des acteurs publics, des médias et des réseaux utiles à l'antenne.

Elle contribue également à la visibilité locale de Force Femmes en représentant l'association lors de prises de parole et d'événements liés à l'emploi et à l'entrepreneuriat.

Par son engagement et son réseau, elle contribue à inscrire durablement Force Femmes dans les écosystèmes économiques et territoriaux, et à en porter les valeurs et les missions au niveau local.

LES BÉNÉVOLES

QU'ILS SOIENT EN ACTIVITÉ OU RETRAITÉS, LES BÉNÉVOLES DE FORCE FEMMES SONT AVANT TOUT DES PROFESSIONNELLES RECRUTÉ(E)S SUR LA BASE DE LEURS COMPÉTENCES.

L'association recrute des profils experts de leur domaine, et mise sur l'intergénérationnel entre ses bénévoles et ses candidates afin d'assurer à ces dernières une meilleure compréhension des réalités de leurs secteurs et de leurs marchés.

Leur engagement bienveillant est essentiel au fonctionnement de l'association et leur expertise fait de Force Femmes ce qu'elle est aujourd'hui : une association reconnue pour sa qualité d'accompagnement et ses résultats.

753

**BÉNÉVOLES RECRUTÉS
SUR LA BASE DE LEURS EXPERTISES
PROFESSIONNELLES**

**4H
PAR MOIS**

**L'IMPLICATION MOYENNE
DES BÉNÉVOLES DE FORCE FEMMES**

RETOUR À L'EMPLOI

POUR ACCOMPAGNER DES FEMMES EN RECHERCHE D'EMPLOI SALARIÉ, FORCE FEMMES RECHERCHE :

- DES SPÉCIALISTES DES RESSOURCES HUMAINES

(directeurs/trices ou responsables du recrutement, des ressources humaines, de la gestion de carrière, consultants RH, chasseurs de tête, etc.) pour assurer un suivi individuel des candidates

> *Une demi-journée par mois*

- DES PROFESSIONNEL(LE)S AUX COMPÉTENCES VARIÉES

pour l'animation d'ateliers (formations informatiques, coaching, spécialistes de LinkedIn, prise de parole et pitch, etc.)

> *Ateliers d'une demi-journée autour de 6-8 participantes*

- DES COLLABORATEURS(TRICES) EN POSTE

pour des présentations métiers ou secteurs (métiers en tension, secteurs peu féminisés, accès à des formations, etc.)

> *Témoignages d'une demi-journée autour de 6-8 participantes*

CRÉATION D'ENTREPRISE

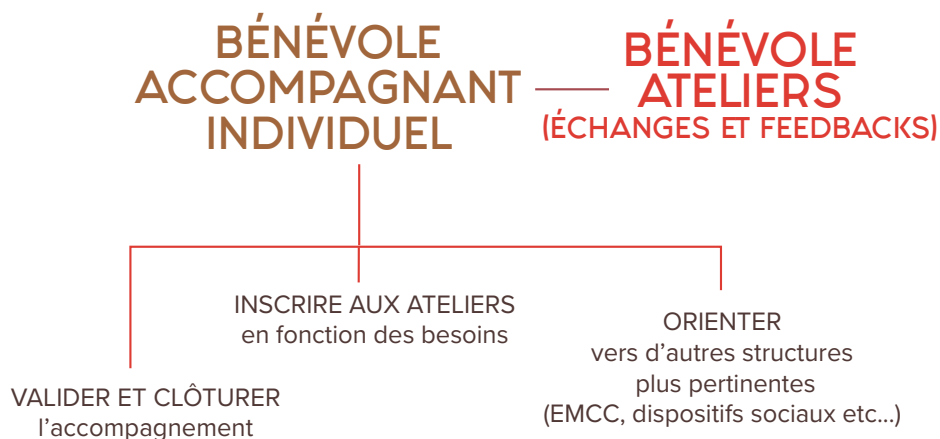
LES BÉNÉVOLES SONT RECRUTÉS SELON LES PROFILS SUIVANTS :

Créateurs(trices) d'entreprise « confirmés », chef(fe)s d'entreprise, cadres dirigeant(e)s assurant le suivi individuel des créatrices

> Une demi-journée par mois

Entrepreneur(e)s, professionnel(le)s du marketing, de la communication, commerciaux, juristes, experts-comptables etc., intervenant sur les différentes étapes du montage de projet par l'animation d'ateliers thématiques

> Ateliers d'une demi-journée autour de 6-8 participantes



MERCI DE VOTRE ENGAGEMENT

CETTE SOLIDARITÉ EST ESSENTIELLE. NOUS AVONS BESOIN DE VOTRE EXPERTISE, DE VOS CONSEILS, MAIS ÉGALEMENT DE VOTRE SOUTIEN ET DE VOS ENCOURAGEMENTS.

L'ÉQUIPE DE FORCE FEMMES.

LA PRESENCE TERRITORIALE

L'ASSOCIATION EST PRÉSENTE DANS 6 VILLES EN FRANCE ET SE DÉPLOIE DIGITALEMENT EN RÉGION AVEC LES HUBS AURA, RÉGION SUD - PACA, NOUVELLE-AQUITAINE, HAUTS-DE-FRANCE ET ALSACE.



BORDEAUX

Créée en 2009 devenue HUB Région Nouvelle-Aquitaine en janvier 2023 avec les villes de Bordeaux, Poitiers et Bayonne

Ambassadrice :

Nicole Visentin Martin

121 bénévoles

266 femmes accompagnées

LYON

Créée en 2007 devenue HUB Auvergne-Rhône-Alpes fin 2021 avec les villes de Lyon, Saint-Etienne et Grenoble

108 bénévoles

179 femmes accompagnées

LILLE

Créée en 2007 devenue HUB Hauts-de-France en 2023 avec les villes de Lille, Dunkerque et Arras

100 bénévoles

154 femmes accompagnées

MARSEILLE

Créée en 2018 devenue HUB Région Sud en mars 2022 avec les villes de Marseille, Avignon, Aix-en-Provence et Nice

Ambassadrice :

Karine Montourcy

107 bénévoles

188 femmes accompagnées

PARIS

Créée en 2005

281 bénévoles

581 femmes accompagnées

STRASBOURG

Créée en 2020

Ambassadrice :

Martine Stoffel Castérot

30 bénévoles

86 femmes accompagnées

Audrey Robert

RESPONSABLE RÉSEAU - PILOTE RÉGION

« Depuis 2005, Force Femmes agit pour soutenir et accompagner de manière professionnelle les femmes de plus de 45 ans dans leurs parcours vers l'emploi et l'entrepreneuriat. Notre mission d'intérêt général nous engage à nous adresser au plus grand nombre et à intervenir au plus près des réalités des territoires.

Historiquement, l'action de Force Femmes s'appuie sur les bassins d'emploi, au plus près des dynamiques économiques locales. Cet ancrage territorial constitue un gage d'efficacité de notre accompagnement, en permettant aux femmes de construire des projets réalistes, connectés aux opportunités et aux besoins de leur environnement professionnel.

Depuis sa création, l'association s'adapte en permanence aux évolutions du marché de l'emploi et aux besoins des femmes que nous accompagnons. À la suite de la crise sanitaire, nous avons repensé nos modalités d'intervention et fait de la digitalisation un axe structurant de notre stratégie de développement, afin de lever les freins liés à la mobilité, aux contraintes financières ou à l'éloignement géographique.

Dans ce cadre, nous avons engagé une réorganisation territoriale fondée sur le déploiement de Hubs digitaux régionaux. Ce modèle hybride nous permet à la fois de consolider notre présence physique dans les bassins d'emploi existants, et d'élargir grâce au digital notre action auprès des femmes résidant dans des villes moyennes ou des territoires moins dotés en solutions d'accompagnement. Il garantit un accompagnement humain fondé sur la relation entre bénévoles et candidates, tout en rendant nos dispositifs accessibles au plus grand nombre, indépendamment du lieu de résidence ou des contraintes de mobilité.

Aujourd'hui, Force Femmes couvre une large partie du territoire national grâce à cinq Hubs régionaux déployés depuis 2021 : Auvergne-Rhône-Alpes, Région Sud, Nouvelle-Aquitaine, Hauts-de-France et Alsace.

Cette évolution d'ampleur repose sur l'engagement de l'ensemble de notre écosystème : les bénévoles en région, notamment les ambassadrices bénévoles, qui contribuent au développement local de nos actions, ainsi que les responsables d'antenne salariées, qui assurent au quotidien le pilotage et la coordination des dispositifs sur leur territoire.

Notre rayonnement territorial s'appuie également sur la mobilisation de nos partenaires privés et institutionnels, ainsi que sur le tissu associatif local, engagés à nos côtés pour favoriser l'emploi des femmes de plus de 45 ans. »

Karine Montourcy

AMBASSADRICE DU HUB REGION SUD – PACA

« J'ai rejoint Force Femmes avec une conviction simple : aucune femme ne devrait renoncer à ses projets après 45 ans.

En Région Sud, et tout particulièrement à Marseille, je suis impressionnée par l'énergie du Hub : une équipe engagée, une vraie solidarité entre bénévoles, et une capacité à créer du lien avec l'écosystème local.

Ce que j'aime dans l'action de Force Femmes, c'est l'alliance du très concret et de l'humain : on redonne confiance, on clarifie un cap, on transforme des doutes en étapes, et surtout, on remet du mouvement là où tout semblait bloqué.

Sur le territoire, Force Femmes joue un rôle essentiel : offrir un espace sécurisé, exigeant et bienveillant, pour que chaque femme puisse retrouver sa place, son élan, et oser une nouvelle page professionnelle. »

LES PARTENAIRES

Depuis 2005, de nombreuses entreprises et institutionnels se sont engagés aux côtés de Force Femmes et soutiennent son développement par le biais de différents engagements concrets : soutien financier, mécénat de compétences, présentation de métiers, transmission d'offres d'emploi, don en nature, etc.

PARTENAIRES PUBLICS

- BPI France (depuis 2021 Force Femmes est membre du collectif Cap Créa)
- BPI PACA
- Direction régionale aux droits des femmes et à l'égalité (DRDFE)
- Mairie de Paris – Direction de la Démocratie, des Citoyen.ne.s et des Territoires
- Mairie du 17^{ème} Arrdt de Paris
- Mairie de Caluire-et-Cuire
- Mairie de La Madeleine
- Mairie de Marseille
- France Emploi
- DRDFE Nouvelle-Aquitaine
- DRDFE Région SUD Provence-Alpes-Côte-d'Azur
- Préfecture d'Île-de-France
- Région SUD Provence-Alpes-Côte-d'Azur
- Région Nouvelle-Aquitaine
- UIMM
- Ville de Villeurbanne

PARTENAIRES PRIVÉS

- Adecco
- AGIPI
- A la bonne porte
- Allianz
- APEC
- April
- Ardian
- Aroma-Zone
- BHV
- Blancheporte
- Caisse d'Epargne
- CEPAC
- CGI Finances
- Chanel
- Crédit Agricole
- Darty
- Décalez
- Derichebourg
- Erborian
- Fondation Adecco
- Fondation Aventi
- Fondation Banque Populaire Rives de Paris
- Fondation Covéa
- Fondation Marc Ladreit de Lacharrière
- Fondation Orange
- Fondation Rothschild
- Fillmed
- Fimalac
- Fursac
- Freeland
- Galeries Lafayette
- Generali
- Goldman Sachs
- Groupe LIP
- Grain de Malice
- Helena Rubinstein
- Image 7
- JP Morgan
- La Poste
- Lenovo
- L'Oréal France
- LinkedIn
- MAAF
- MAIF
- Maevy
- Matmut
- Monoprix
- Mediapost
- Moody's
- Murex
- Natixis
- NGE
- Numbr
- Proman
- Rexel
- Robert Walters
- RYDGE conseil
- Sanofi
- Sephora
- S&P Global
- Taylor Made Recrutement
- THALES
- Webedia

TAXE D'APPRENTISSAGE

En 2025, plus que jamais, Force Femmes a besoin de votre soutien pour faire évoluer ses programmes : intégrer pleinement le digital, répondre aux évolutions du marché de l'emploi, toucher davantage de femmes, s'adapter à la diversité des territoires et lever les freins à l'accès à l'accompagnement.

Force Femmes est depuis janvier 2022 habilitée à percevoir la taxe d'apprentissage. Celle-ci peut nous aider à changer la donne pour poursuivre massivement nos actions auprès des femmes de plus de 45 ans !

Plus d'infos sur <https://www.forcefemmes.com/l-association/taxe-d-apprentissage/>

POUR LES DONS EFFECTUÉS OUVRANT DROIT À UNE RÉDUCTION D'IMPÔT, UN REÇU FISCAL SERA ADRESSÉ EN RETOUR. LOI 2003-709 DU 1^{ER} AOÛT 2003 RELATIVE AU MÉCÉNAT, ASSOCIATIONS ET FONDATIONS.

Luzia Altayrac

RESPONSABLE DU DÉVELOPPEMENT DES PARTENARIATS

« Les métiers de l'associatif et de la RSE évoluent rapidement, sous l'effet conjugué des nouvelles exigences réglementaires, des attentes accrues des parties prenantes et de la nécessité de mesurer concrètement l'impact des actions menées. Dans ce contexte, les organisations se dotent d'outils et de méthodes plus structurés, intégrant pleinement les innovations technologiques et l'analyse de données.

Force Femmes s'inscrit résolument dans cette dynamique.

L'association construit ses partenariats dans une logique de dialogue continu, de confiance et de transparence, en lien étroit avec ses mécènes et entreprises partenaires.

*Chaque collaboration repose sur des objectifs partagés et une vision commune : **produire un impact social réel, mesurable et durable**. Nous nous appuyons sur des indicateurs précis pour piloter nos actions, objectiver les résultats obtenus et renforcer la lisibilité de l'impact généré par les engagements de nos partenaires.*

*Cet engagement a une finalité claire : **sécuriser et amplifier l'impact social de Force Femmes**, au service de l'autonomie professionnelle et de la réussite durable des femmes de plus de 45 ans que nous accompagnons. »*

DEVENEZ PARTENAIRE DE L'ASSOCIATION

SOUTIEN FINANCIER

Vous soutenez l'association par le biais d'une subvention financière destinée à accompagner son fonctionnement et son développement.

PRODUIT PARTAGE / ARRONDIS

À travers vos produits ou services, vous collectez des fonds en reversant un pourcentage du prix de vente à Force Femmes.

MÉCÉNAT DE COMPÉTENCES

Vous proposez à vos collaborateurs de s'engager pour Force Femmes en partageant leur expertise auprès de nos candidates.

ÉVÈNEMENTIEL

Vous associez Force Femmes à un évènement que vous organisez en reversant un pourcentage sur les entrées ou en invitant vos clients à faire un don à l'association.

DONS EN NATURE

Vous choisissez de donner les produits ou services que vous commercialisez ou de donner votre ancien mobilier, vos ordinateurs, etc.

DES OPÉRATIONS DE SOUTIEN 2025



VOS DONS COMPTENT

Vos dons **MY SEPHORA** bénéficient à l'association Force Femmes. Depuis 2005, Force Femmes accompagne les femmes de plus de 45 ans dans leurs démarches de retour à l'emploi ou de création d'entreprise.



VOS DONS MY SEPHORA

Depuis le 30 septembre 2025, Force Femmes a la chance d'être partenaire de Sephora dans le cadre du lancement de son tout nouveau programme de fidélité : MY SEPHORA. Désormais, tous les 150 points cumulés sur la carte fidélité, les client(e)s Sephora ont le choix entre :



Recevoir un cadeau



Bénéficier d'une réduction sur leur achat



Ou soutenir Force Femmes en faisant un don de 4€

Un geste simple mais porteur de sens : chaque contribution permet d'accompagner encore plus de femmes de plus de 45 ans dans leur retour à l'emploi et dans la création de leur entreprise !



BLANCHEPORTE : LES FEMMES SENIORS À L'HONNEUR

Chaque année, à travers leur casting engagé, une initiative inclusive qui met en lumière des femmes authentiques, de plus de 45 ans, choisies pour représenter la diversité des parcours et des corps, loin des standards traditionnels.

Blancheporte célèbre leur beauté, leur force et leur singularité.

ET MERCI À L'ENSEMBLE DES PARTENAIRES POUR

ARRONDIS EN CAISSE

Plusieurs campagnes d'arrondis en caisse au profit de Force Femmes se sont déroulées pendant toute l'année.

Les petits ruisseaux font les grandes rivières !
378 000€ collectés !

MONOPRIX *Galerias Lafayette*

BHV AROMA = ZONE
EXPERT NATUREL EN SOINS & BEAUTE

SOUTIEN D'UNE PROMOTION

De nombreuses entreprises nous ont soutenu en 2025 sur l'accompagnement de promotions sur des parcours de retour à l'emploi et d'entrepreneuriat sous forme d'engagement financier et d'animation d'ateliers. Près d'une centaine de femmes est concernée.

Merci à Chanel, Matmut, BPCE, Erborian, BPRI, Helena Rubinstein, Fillmed...



GRAIN DE MALICE : UNE MÉCANIQUE COMMERCIALE AUDACIEUSE

1% du CA généré sur les ventes de la journée du 8 mars a été reversé à Force Femmes



Depuis 2021, Force Femmes est membre du collectif Cap Créa. Initié par Bpifrance, ce collectif fédère 27 réseaux d'accompagnement au service de tous les entrepreneurs et entrepreneuses. Avec près de 3 000 implantations sur le territoire français, les membres de Cap Créa apportent une richesse d'expertises à chaque étape de la création d'entreprise : sensibilisation, accompagnement, financement, rebond, reprise ou encore accélération. Ses membres ont accès à de nombreuses initiatives offertes par ce réseau. Ensemble, ils s'engagent à faciliter l'accès à l'entrepreneuriat pour toutes et tous.

Le Coq Créa, impulsé par la dynamique de Cap Créa, représente le symbole du lien qui unit les réseaux aux entrepreneuses et entrepreneurs accompagnés. Depuis sa création, Cap Créa a déjà contribué à accompagner 80 000 créations d'entreprises. **Force Femmes compte parmi ses candidates - tous programmes confondus - une trentaine d'ambassadrices Coq Créa.**

TOUTES LES BELLES ACTIONS MENÉES ENSEMBLE !

LE PRIX DES ENTREPRENEUSES

DEPUIS 16 ANS, LE PRIX DES ENTREPRENEUSES DISTINGUE CHAQUE ANNÉE DES FEMMES AMBITIEUSES QUI ONT FAIT LE CHOIX D'ENTREPRENDRE APRÈS 40 ANS. IL MET EN LUMIÈRE DES PARCOURS INSPIRANTS ET CÉLÈBRE LA RICHESSE, LA DIVERSITÉ ET LE POTENTIEL ÉCONOMIQUE DE L'ENTREPRENEURIAT FÉMININ.

Au-delà de la dotation financière, le Prix des Entrepreneuses constitue **un véritable accélérateur** : il renforce la crédibilité des projets, offre une opportunité de visibilité et donne aux lauréates l'**élan de confiance** nécessaire pour développer leur activité.

Ce Prix, organisé en partenariat avec Helena Rubinstein / L'Oréal, récompense chaque année trois lauréates. **Nouveauté de cette 16^{ème} édition : le Prix du Public**, qui a permis au grand public d'élire une quatrième lauréate parmi les dix finalistes sélectionnés. Grâce à une plateforme digitale développée par notre partenaire, près de **6 000 votants** ont pu s'exprimer et désigner leur coup de cœur.

DÉCOUVREZ LES 3 LAURÉATES CHOISIES PAR UN JURY D'EXPERTS ET LE PRIX DU PUBLIC 2025 :



LES LAURÉATES

SOPHIE BARBIER **HOUZ'BED**

Marque française qui a développé une innovation unique, brevetée en France : une housse de couette zippée facile à mettre, pensée pour simplifier le quotidien de toutes et tous, quels que soient l'âge, les capacités physiques ou le contexte d'usage.

MARCIA LHERY **SAADHANDISCOPIK**

Ce service d'aide à domicile innovant en Vendée se distingue par sa prise en charge de tous types de handicaps (enfants, adolescents, adultes, seniors). Il vise à humaniser ces métiers via une prise en charge globale et personnalisée : aide à domicile, aide médico-psychologique, auxiliaire de vie, éducateur spécialisé, TISF, infirmière et puéricultrice.

CHRYSTELLE PELTIER **OPACK**

Opack conçoit, fabrique et commercialise des colis réutilisables jusqu'à 100 fois, remplaçant les emballages jetables. Brevetés, ils intègrent un calage gonflable innovant protégeant les produits fragiles.

CÉLINE FAVY-HUI **VIRTUOZ BY FEELOBJECT**

Feeobject conçoit Virtuoz, une solution de plans tactiles et vocaux permettant aux personnes malvoyantes et non-voyantes de comprendre et explorer un espace en autonomie (plan en relief que la personne découvre grâce à l'association du toucher et du son), Virtuoz leur offre une représentation mentale unique de leur environnement, favorisant leur mobilité et leur confiance. Il y a un système de changement de plan et de langues.

FOCUS DIGITAL

LA DIGITALISATION DE NOTRE ACTIVITÉ

DANS UN ENVIRONNEMENT PROFESSIONNEL EN TRANSFORMATION RAPIDE, LE DIGITAL OCCUPE UNE PLACE DÉSORMAIS CENTRALE DANS LES PARCOURS D'EMPLOI ET D'ENTREPRENEURIAT. LES PRATIQUES DE RECRUTEMENT, DE RECHERCHE D'EMPLOI ET DE CRÉATION D'ACTIVITÉ REPOSENT LARGEMENT SUR DES OUTILS NUMÉRIQUES DEVENUS INCONTOURNABLES POUR GAGNER EN VISIBILITÉ, STRUCTURER UN PROJET ET DÉVELOPPER SON ACTIVITÉ.

Dans ce contexte, Force Femmes se donne pour ambition de **doter les femmes qu'elle accompagne des clés de compréhension et d'usage du numérique**, afin de renforcer leur autonomie et leur capacité d'adaptation. Le digital – et plus récemment les outils d'intelligence artificielle – constitue ainsi un **levier essentiel pour sécuriser les parcours professionnels et entrepreneuriaux**, à condition d'être appréhendé de manière concrète et accessible.

Le numérique joue également un rôle structurant dans le fonctionnement de l'association. Il permet de **rendre nos actions plus accessibles**, d'en **renforcer la visibilité** et de **fluidifier notre organisation**, en lien étroit avec nos bénévoles, acteurs clés de l'accompagnement et utilisateurs quotidiens de nos outils.

En 2025, Force Femmes a poursuivi et renforcé sa mobilisation autour du digital et de l'IA, en les intégrant de manière transversale :

- dans les **thématiques d'accompagnement** proposées aux candidates,
- dans les **outils et ressources** mis à leur disposition,
- dans le **développement de la visibilité** de l'association,
- et dans son **fonctionnement interne**.

L'ACCOMPAGNEMENT DE NOS CANDIDATES

L'OUTIL NUMÉRIQUE

EN COHÉRENCE AVEC CETTE ORIENTATION, FORCE FEMMES DÉPLOIE DES ACTIONS CONCRÈTES POUR RENFORCER LES COMPÉTENCES NUMÉRIQUES DES FEMMES ACCOMPAGNÉES, EN LIEN ÉTROIT AVEC SES PARTENAIRES ET SON RÉSEAU DE BÉNÉVOLES. CES ACTIONS VISENT À RÉPONDRE AUX USAGES PROFESSIONNELS ACTUELS, TANT DANS LE CHAMP DE L'EMPLOI QUE DE L'ENTREPRENEURIAT.

En 2025, le soutien des bénévoles d'Orange Solidarité a de nouveau joué un rôle clé. Leur engagement a permis l'animation de nombreux ateliers dédiés aux outils bureautiques essentiels (Excel, PowerPoint, Word), contribuant à la montée en compétences opérationnelles des candidates. Ces ateliers s'inscrivent dans une offre plus large de formations digitales, incluant notamment l'optimisation du profil LinkedIn, l'utilisation professionnelle des réseaux sociaux et l'appropriation de leurs codes et bonnes pratiques.

Par ailleurs, l'émergence de l'intelligence artificielle dans les processus de recrutement et de sélection constitue un enjeu spécifique. Force Femmes intègre ces évolutions en proposant des ateliers et webinaires dédiés, afin d'aider les candidates à comprendre ces nouveaux mécanismes et à adapter leur recherche d'emploi aux pratiques actuelles.

Grâce à l'engagement de ses bénévoles experts, Force Femmes permet aux femmes accompagnées de gagner en autonomie dans l'usage des outils digitaux. Elle les accompagne pour se repérer dans des environnements professionnels de plus en plus digitalisés et pour mieux comprendre les attentes actuelles des recruteurs et des clients.

MA BOÎTE & VERS L'EMPLOI

LES PLATEFORMES D'ACCOMPAGNEMENT DIGITAL

*DEPUIS 2025, NOS DEUX PLATEFORMES NUMÉRIQUES – VERS L'EMPLOI ET MA BOÎTE – ONT ÉVOLUÉ ET ONT ÉTÉ MIGRÉES VERS DE NOUVEAUX ENVIRONNEMENTS. DÉSORMAIS ACCESSIBLES EXCLUSIVEMENT AUX CANDIDATES, ELLES CONSTITUENT UN **SOCLE CENTRAL DE NOTRE OFFRE DIGITALE**, PENSÉ EN PRIORITÉ POUR LES FEMMES QUI **NE PEUVENT PAS SE DÉPLACER ET BÉNÉFICIER DES PROGRAMMES EN PRÉSENTIEL PROPOSÉS DANS NOS ANTENNES.***

L'accès à ces plateformes est proposé par les responsables d'antenne, en fonction des besoins identifiés au cours de l'accompagnement.

Elles permettent de **maintenir un accompagnement structuré et de qualité à distance, d'élargir notre action auprès de ces publics et de soutenir le travail des bénévoles**, qui accompagnent les candidates dans un cadre digital, en complément des temps d'échange individualisés.

MA BOÎTE

Ma Boîte est une plateforme d'e-learning pensée pour accompagner les femmes dans leur projet de création d'entreprise.

Composée d'une dizaine de modules réalisés par des professionnels du réseau Force Femmes, elle couvre l'ensemble des étapes clés de la création



- > **ÉTUDE DE MARCHÉ**
- > **BUSINESS MODEL**
- > **PRIX**
- > **FINANCEMENT**
- > **COMMUNICATION**
- > **MARQUE PERSONNELLE**
- > **PRÉSENCE EN LIGNE**
- > **RÉSEAUX SOCIAUX**
- > **DÉMARCHE COMMERCIALE**

VERS L'EMPLOI

Vers l'emploi est une plateforme d'accompagnement en ligne dédiée à la construction du projet professionnel.

Elle guide les candidates à travers quatre grandes étapes :

- > **CONSTRUIRE SON PROJET PROFESSIONNEL**
- > **CRÉER SES OUTILS ET EXPRIMER SA MOTIVATION**
- > **GAGNER EN AISANCE ET OPTIMISER SA PRÉSENTATION ORALE**
- > **ÊTRE EFFICACE DANS SES RECHERCHES ET AMÉLIORER SA VISIBILITÉ**



NOS RENDEZ-VOUS EN WEBINAIRES

NOS WEBINAIRES PERMETTENT DE TOUCHER DES CANDIDATES SUR L'ENSEMBLE DU TERRITOIRE, NOTAMMENT LORSQUE CERTAINES COMPÉTENCES OU EXPERTISES NE SONT PAS DISPONIBLES DANS TOUTES LES ANTENNES.

Ils rendent ainsi accessibles, au plus grand nombre, des contenus sur des sujets spécifiques, tels que les **nouveaux processus de recrutement intégrant l'intelligence artificielle**, mais aussi des **thématiques sectorielles, juridiques ou financières**, utiles aussi bien dans le cadre du **retour à l'emploi** que dans **la création ou le développement d'une activité**.

Élaborés avec des intervenants experts, bénévoles et partenaires externes, les webinaires déployés en 2025 ont porté notamment sur les thématiques suivantes :

- > **OPTIMISER SA RECHERCHE D'EMPLOI À L'ÈRE DE L'IA GÉNÉRATIVE**
- > **GÉRER ET PROTÉGER SES REVENUS ET SON PATRIMOINE**
- > **LE MANAGEMENT DE TRANSITION**
- > **ANTICIPER LES ÉCHÉANCES FISCALES ET SOCIALES DE LA CHEFFE D'ENTREPRISE**
- > **LA CONFIANCE EN SOI**

INDICATEURS 2025

3

AGENDAS



9

WEBINAIRES



1149

PARTICIPANTES

722

VUES EN DIRECT

427

VUES EN REPLAY

TOP 3 DES PARTICIPATIONS

Optimiser sa recherche d'emploi avec l'IA Générative

8 décembre 2025
de 11h30 à 12h30

Contenu du webinar

Durant ce webinar, vous découvrirez comment utiliser l'IA générative au service de votre recherche d'emploi. Vous apprendrez à formuler des sollicitations aux entreprises plus efficaces et à optimiser votre profil.

À la fin de ce webinar, vous serez en mesure d'améliorer votre CV et de vous présenter aux entreprises !

Animé par : **Orlène Berlaud**



Robert — Walters

Orlène est diplômée d'un Master en Management et d'un MBA. Elle accompagne les entreprises et les particuliers dans leur recherche d'emploi. Elle aide également les femmes en recherche d'emploi à améliorer leur CV et à se présenter aux entreprises de manière efficace.

Le management de transition, un nouveau souffle à la deuxième partie de carrière ?

20 novembre 2025
de 9h00 à 10h30

Contenu du webinar

Découvrez une nouvelle façon de mener vos carrières et votre expérience au service des entreprises, en explorant les opportunités offertes par le management de transition.

Programme : Quelles sont les compétences à développer ? Quels sont les avantages de ce type de carrière ? Quelles sont les étapes pour devenir manager de transition ? Comment se déroule une mission et quel est le rôle du coach ?

Ce webinar vous offre un moment d'échange en direct, pour poser toutes vos questions et profiter avec un coach d'une expérience et conseils de savoir-faire en matière de transition.

Animé par : **Robert Walters**
Managing Director - Robert Walters Management de Transition



Robert — Walters

Robert Walters est un expert en matière de management de transition. Il aide les professionnels à trouver de nouvelles opportunités de carrière et à développer leurs compétences. Il est également un coach et un mentor pour les professionnels en transition.

De la peur à la confiance

12 décembre 2025
de 11h30 à 12h30

Contenu du webinar

La peur et la confiance s'opposent souvent dans nos vies — parfois inconsciemment, parfois même sans que nous nous en rendions compte. Et encore plus lorsque vous traversez une période de transition, qu'elle soit de nature professionnelle ou personnelle. Mais comment passer de la peur à la confiance ? Et comment utiliser cette confiance à l'avantage de soi, en prenant un moment pour soi ?

Alors, comment peut-on confiance ? Comment avancer avec sérénité, même quand tout semble incertain ?

C'est précisément ce que cette conférence vous propose de découvrir : comprendre la confiance et la peur à l'aune de vos expériences, identifier vos vulnérabilités avec bienveillance, transformer votre regard sur la peur et trouver une nouvelle manière de vous-même.

Vous repartirez avec des clés concrètes et des outils limités mais puissants pour avancer avec calme afin de créer la vie que vous désirez vraiment et non, juste passivement la vivre.

Animé par : **Jo Herrick**



Jo Herrick

Jo Herrick est une coach et une conférencière basée à New York. Elle aide les professionnels à surmonter leurs peurs et à développer leur confiance en eux-mêmes. Elle est également une coach et une mentor pour les professionnels en transition.

VISIBILITÉ : NOTRE PRÉSENCE SUR LES RÉSEAUX SOCIAUX

Les réseaux sociaux constituent pour Force Femmes un **canal stratégique de recrutement de bénévoles et de candidates**. Ils permettent de valoriser nos actions. LinkedIn s'impose comme le réseau de référence pour diffuser nos appels à candidatures, présenter nos programmes et relayer nos actualités auprès de l'ensemble de nos parties prenantes.

En 2025, la communauté Force Femmes sur LinkedIn a poursuivi sa progression, avec **4 000 nouveaux abonnés** rejoignant la page nationale, portant le total à plus de 46 000 abonnés.

Conscients de l'enjeu que représente ce canal, nous avons renforcé en 2025 la **structuration et la professionnalisation de notre communication**. Celle-ci s'appuie davantage sur des **formats incarnés** - notamment des vidéos, des témoignages et des retours d'expérience de femmes accompagnées - diffusés à la fois sur la **page nationale et les pages régionales, avec l'appui des responsables d'antenne en local**. Cette évolution s'accompagne d'un suivi régulier d'indicateurs de performance, permettant d'ajuster nos contenus, d'en mesurer la portée et d'améliorer en continu l'efficacité de notre présence sur ce canal.



UNE COMMUNAUTÉ DE

46k DONT **4K**
ABONNÉS **NOUVEAUX**
abonnés en 2025
+ 2,2k ABONNÉS SUPPLÉMENTAIRES
SUR LES PAGES RÉGIONALES.

Tout comme en 2024, nous continuons la montée en compétences de nos bénévoles et candidates sur LinkedIn notamment via l'organisation de webinaires et ateliers dédiés.



La chaîne YouTube Force Femmes nous permet également d'héberger et de partager nos meilleures vidéos et replay.

1801 **252**
ABONNÉS **VIDÉOS**
EN LIGNE

9,3K **598**
DE VUES **heures**
DE VISIONNAGE

LE FONCTIONNEMENT DE L'ASSOCIATION

EXTRANET AVEC SILAMIR

Pour accompagner l'évolution de son organisation et de ses dispositifs, Force Femmes s'est dotée d'un **outil centralisé de gestion et de suivi de l'activité**, conçu pour répondre aux besoins opérationnels des antennes régionales et des bénévoles impliqués dans l'accompagnement. Initié en 2022, le déploiement de cet extranet s'est achevé en 2023, à l'issue d'une collaboration avec le groupe Silamir, créé et co-dirigé depuis 2011 par Muriel Figer et Juliette Soria.

En 2024, l'outil a été enrichi de nouvelles fonctionnalités visant à répondre au plus près des besoins du terrain : **fluidifier les usages, faciliter le suivi des parcours accompagnés et renforcer la coordination** entre le siège, les antennes et les bénévoles. Parallèlement, **un accompagnement au changement** a été déployé auprès des bénévoles, reposant notamment sur la mise à disposition **de tutoriels**, l'organisation de **temps d'échange dédiés (cafés extranet)** et un appui continu, afin de **faciliter la prise en main de l'outil** et d'en encourager l'appropriation dans les pratiques d'accompagnement.

En 2025, Force Femmes a poursuivi son développement et sa maintenance par des ajustements réguliers, afin de **sécuriser la collecte et l'exploitation des données d'activité**, indispensables au **pilotage de l'association** et à la **mesure de l'impact de ses actions auprès des partenaires**.

RGPD AVEC TADA!

Le projet de mise en conformité RGPD, initié fin 2022 avec l'appui d'Amélie Cembalo, fondatrice de Tada! et experte DPO, a permis dès 2023 de sécuriser le traitement des données candidates et de mettre notre site en conformité. En 2024, l'attention s'est portée sur les données bénévoles, désormais pleinement conformes.

En 2025, l'association a consolidé le dispositif RGPD à travers la mise à jour des procédures et registres, l'audit des outils et activités, ainsi que le suivi des droits des personnes. Ces actions ont permis de renforcer la maîtrise des données au sein de l'association et de consolider un cadre sûr et opérationnel pour nos activités.

LES PROGRAMMES D'ACCOMPAGNEMENT DES CANDIDATES

LES PROGRAMMES D'ACCOMPAGNEMENT DES CANDIDATES

Audrey Robert

RESPONSABLE PROGRAMMES

« En 2025, Force Femmes a poursuivi l'adaptation de ses programmes à partir des besoins observés sur le terrain, dans un contexte économique plus contraint.

Les équipes ont constaté une baisse de 20 % du nombre de femmes entrant en création, mais surtout une évolution marquée des situations accompagnées : davantage de projets fragilisés, d'entrepreneuses en difficulté et de risques de décrochage. Ces constats ont conduit l'association à faire évoluer ses priorités afin de répondre directement aux situations les plus critiques.

Cette évolution s'est traduite par une double réponse. D'une part, la conception d'un nouveau programme, « Distress », spécifiquement destiné aux entrepreneuses en difficulté, dont le lancement est prévu en 2026. D'autre part, l'intégration progressive de modules de prévention des risques dans l'ensemble des programmes dédiés aux entrepreneuses, afin d'anticiper les difficultés et de renforcer la pérennité des projets en amont.

Parallèlement, Force Femmes a poursuivi le développement de l'accompagnement digital pour lever les freins rencontrés par les femmes accompagnées et élargir l'accès aux parcours. Des tests régionaux ont été menés en 2025 afin d'expérimenter des modalités hybrides et à distance, adaptées aux contraintes concrètes de temps, de mobilité et de situation personnelle ou financière des candidates. Ces expérimentations ont fait émerger de nouvelles dynamiques de groupe et une solidarité forte malgré la distance, confortant l'association dans ce choix. Elles serviront de base à un test grandeur nature prévu en Hauts-de-France début 2026.

Enfin, pour les parcours de retour à l'emploi salarié, l'année 2025 a marqué une étape dans le renforcement de l'efficacité des accompagnements. La mise en place d'un test de positionnement à l'entrée du programme « Motivées vers l'emploi » permet désormais d'objectiver les besoins des candidates. Si les bases sont souvent solides (CV, posture, engagement), des fragilités persistent sur la clarification du projet professionnel, le pitch et les compétences digitales. Ces éléments permettent d'orienter certaines candidates vers des parcours renforcés, afin d'améliorer la préparation aux entretiens et d'augmenter les chances de retour à l'emploi à l'issue du programme.

En 2026, Force Femmes s'attachera à capitaliser sur ces évolutions pour structurer un modèle hybride solide, fidèle à son ADN : un accompagnement exigeant, humain, ancré dans les réalités du terrain et accessible au plus grand nombre. »

UNE OFFRE D'ACCOMPAGNEMENT ALLIANT DES TEMPS COLLECTIFS ET INDIVIDUELS, EN PRÉSENTIEL ET EN DIGITAL

**LES PROGRAMMES
MOTIVÉES POUR CRÉER
ET MOTIVÉES VERS L'EMPLOI**

**DES CONTENUS
DIGITAUX**
Webinaires, Youtube,
Vers l'Emploi, Ma Boîte

**LES ACTIVATIONS
PARTENAIRES**

**UN ACCOMPAGNEMENT
INDIVIDUEL
ET PERSONNALISÉ**

**LES ATELIERS
SATELLITES**

MOTIVÉES VERS L'EMPLOI

Le programme *Motivées Vers l'Emploi* s'adresse aux femmes en recherche d'emploi salarié.

IL VISE À STRUCTURER LEUR DÉMARCHE DE RETOUR À L'EMPLOI EN TRAVAILLANT LE PROJET PROFESSIONNEL, LE POSITIONNEMENT SUR LE MARCHÉ DU TRAVAIL ET L'AUTONOMIE DANS LA RECHERCHE D'EMPLOI.

LE PROGRAMME REPOSE SUR UN PARCOURS COLLECTIF, ORGANISÉ PAR PROMOTION, COMBINANT ATELIERS ESSENTIELS, ACCOMPAGNEMENT INDIVIDUEL ET MISES EN SITUATION, AFIN DE PERMETTRE AUX PARTICIPANTES DE RETROUVER UN EMPLOI DURABLE EN ADÉQUATION AVEC LEUR PROFIL ET LES RÉALITÉS DU MARCHÉ.

LES 6 BLOCS DU PROGRAMME MVE

BLOC 1 : PARCOURS PROFESSIONNEL, CONNAISSANCE DE SOI ET DE SES COMPÉTENCES

- Se réapproprier son parcours professionnel
- La connaissance de soi au service de son projet professionnel
- Travailler sur les compétences

BLOC 2 : CONFIANCE, ÉMOTIONS ET MOTIVATION

- Confiance en soi pour reprendre en main son projet professionnel
- Gestion des émotions et du stress
- Gestion du temps et des priorités

BLOC 3 : L'ENVIRONNEMENT PROFESSIONNEL

- Décrypter le marché de l'emploi
- Les enjeux de la séniorité

BLOC 4 : VISIBILITÉ ET COMMUNICATION

- Créer et optimiser son profil LinkedIn
- Le réseau
- Se présenter ou le Pitch

BLOC 5 : ENTRETIEN

- Se préparer et dédramatiser les questions en entretien
- Négocier son salaire

BLOC 6 : PRISE DE POSTE

- Réussir sa prise de poste

MOTIVÉES POUR CRÉER

Le programme *Motivées pour Créer* s'adresse aux femmes en phase de création d'activité, avant toute décision de lancement.

IL ACCOMPAGNE LES PARTICIPANTES DANS LA CONSTRUCTION DE LEUR PROJET ENTREPRENEURIAL EN TRAVAILLANT LE RÉALISME, LA VIABILITÉ ÉCONOMIQUE ET L'ADÉQUATION ENTRE LA PORTEUSE DE PROJET ET LE PROJET ENVISAGÉ.

LE PROGRAMME PERMET D'ANALYSER LES RISQUES, DE CONFRONTER LE PROJET AUX RÉALITÉS DU MARCHÉ ET DE POSER UNE DÉCISION CLAIRE ET ASSUMÉE QUANT À LA POURSUITE OU NON DU PROJET DE CRÉATION.

OBJECTIFS DU PROGRAMME MPC

BLOC 1 : DÉFINIR SON PROJET

- Etude de marché
- RSE et raison d'être
- Choix du statut juridique

BLOC 2 : CHIFFRER SON PROJET

- Le marketing au service de votre projet
- Business Plan
- Gestion du temps et des priorités

BLOC 3 : DEVELOPPEMENT PERSONNEL

- Booster sa confiance
- Être à l'aise avec l'argent
- Pitch et story-telling
- Mieux gérer son temps pour plus d'équilibre et d'efficacité

BLOC 4 : COMMUNIQUER SON PROJET

- Découverte des enjeux, de la stratégie et des outils de la communication
- Créer son site
- Réseaux sociaux
- Parcours client

BLOC 5 : VENDRE SON PROJET

- Attitude réseau
- Les techniques de prospections commerciales
- Comment attaquer le marché ou développer son activité selon sa singularité
- Vente (simulation en individuel)

BLOC 6 : BILAN

- Pitch projet / présentation finale du projet

DES ATELIERS SATELLITES

LES ATELIERS SATELLITES S'ADRESSENT À LA FOIS AUX FEMMES EN RECHERCHE D'EMPLOI ET AUX PORTEUSES DE PROJET EN PHASE DE CRÉATION.

ILS COMPLÈTENT LES PARCOURS D'ACCOMPAGNEMENT « ESSENTIELS » DE FORCE FEMMES EN PROPOSANT DES RESSOURCES ACCESSIBLES À LA CARTE.

AXÉS SUR LE DÉVELOPPEMENT DE COMPÉTENCES TRANSVERSALES, ILS PERMETTENT DE TRAVAILLER LES SOFT SKILLS, LA POSTURE PROFESSIONNELLE, LA COMMUNICATION, LES OUTILS, AINSI QUE LES ENJEUX DU DIGITAL.

ILS RENFORCENT CONCRÈTEMENT L'EFFICACITÉ DES PARCOURS, EN APPORTANT DES RÉPONSES CIBLÉES À DES BESOINS SPÉCIFIQUES DES CANDIDATES.

1. CLARIFIER SON PROJET ET SA TRAJECTOIRE

Prendre du recul sur sa situation, comprendre les enjeux d'une transition professionnelle et clarifier son positionnement, en tenant compte des réalités du marché, des freins liés aux parcours et des stéréotypes, notamment ceux liés à l'âge.

2. CONFIANCE, IMAGE ET POSTURE

Développer la confiance en soi à l'oral comme à l'écrit, renforcer l'assertivité et travailler la posture professionnelle. Ateliers dédiés à la gestion du stress et des émotions, à la reconnaissance et à la valorisation de ses compétences, à l'image professionnelle et à la capacité à oser se positionner, se promouvoir et agir.

3. COMMUNICATION ET RELATIONS DE TRAVAIL

Améliorer la qualité de la communication dans les relations professionnelles. Ateliers de Communication Non Violente, fondés sur des mises en situation concrètes, pour exprimer un désaccord, poser un cadre, prévenir les tensions et préserver ou renforcer des relations professionnelles de qualité.

4. OUTILS ET STRUCTURATION DE LA DÉMARCHE PROFESSIONNELLE

Acquérir des méthodes et des outils pour structurer sa démarche, qu'il s'agisse d'une recherche d'emploi ou d'un projet entrepreneurial : analyse des opportunités, clarification du repositionnement professionnel, identification des freins au changement, gestion du temps et des priorités.

5. ENTRAÎNEMENT, PITCH ET NÉGOCIATION

Se préparer aux situations clés de la vie professionnelle. Simulations d'entretiens (en français et en anglais), travail du pitch et de la marque personnelle, préparation à la négociation (salaire, rémunération, conditions) et développement de l'aisance dans la prise de parole.

6. VISIBILITÉ, RÉSEAUX ET MARQUE PERSONNELLE

Développer sa visibilité professionnelle et adopter une posture réseau efficace. Utiliser les réseaux sociaux, notamment LinkedIn, comme leviers d'opportunités professionnelles, renforcer son personal branding et favoriser les mises en relation à travers des temps dédiés.

7. COMPÉTENCES DIGITALES ET INTELLIGENCE ARTIFICIELLE

Renforcer l'autonomie numérique à travers la maîtrise des outils bureautiques et digitaux, lever les freins face au digital et comprendre les usages de l'intelligence artificielle. Réfléchir à l'impact du numérique et de l'IA sur les métiers et les activités afin d'anticiper les évolutions du marché du travail.

LES ACTIVATIONS

ORGANISÉES EN 2025

RETOUR À L'EMPLOI

DANS LE CADRE DE NOS PARTENARIATS, FORCE FEMMES OFFRE AUX CANDIDATES LA POSSIBILITÉ DE PARTICIPER À DES ACTIVATIONS ORGANISÉES DANS LES LOCAUX DE NOS PARTENAIRES. L'OCCASION POUR LES COLLABORATEURS DE SE MOBILISER DANS LE CADRE DE MISSIONS QUI RÉPONDENT À DES BESOINS EXPRIMÉS PAR LES CANDIDATES.

ACTION MENÉE AVEC S&P GLOBAL, ENTREPRISE LEADER DANS L'INFORMATION FINANCIÈRE

Dans le cadre de notre nouveau partenariat avec l'entreprise S&P Global et de leur programme Women's Initiative for Networking & Success, une vingtaine de collaborateurs se sont mobilisés à Paris pour accompagner nos candidates en retour à l'emploi. Au programme : feedback constructif sur le pitch elevator, simulation d'entretien (en français ou en anglais) et un exercice « Booster de confiance » !

L'entreprise est très attachée à promouvoir un environnement inclusif et stimulant pour les femmes. Cette collaboration a eu un véritable impact, tant pour les candidates que pour les collaborateurs mobilisés.



NOUVEAU PARTENARIAT AVEC L'ENTREPRISE MOODY'S

Plusieurs candidates Force Femmes ont eu pu participer à une session de simulation d'entretiens en partenariat avec Moody's. Grâce à l'expertise des collaborateurs de l'entreprise, ces échanges individuels ont permis aux participantes de se préparer dans des conditions réelles, d'affiner leur discours et de reprendre confiance en elles face aux recruteurs. Offrir à ses collaborateurs la possibilité de partager leur savoir-faire, c'est non seulement soutenir un projet à impact social fort, mais aussi renforcer la fierté et l'engagement en interne.



RETOUR SUR NOTRE PARTENARIAT ENGAGÉ AU SERVICE DU RETOUR À L'EMPLOI AVEC ELIOR

Nous avons à cœur de créer des ponts entre les candidates que nous accompagnons et des entreprises engagées. C'est dans cet esprit que nous souhaitons mettre en lumière l'ensemble des actions menées en 2025 avec notre partenaire Elior Group.

Ce partenariat a offert à nos candidates un accompagnement concret et structurant à travers trois actions clés : des entretiens experts, des ateliers de stratégie de recherche d'emploi pour définir un projet professionnel cohérent, un webinar dédié aux métiers d'Hospitality Manager pour mieux comprendre les missions, les enjeux et les perspectives d'évolution de cette fonction.

LES ACTIVATIONS ORGANISÉES EN 2025 CRÉATION D'ENTREPRISE

CITIZEN DAY BY L'ORÉAL X FORCE FEMMES



Notre partenaire historique Helena Rubinstein du groupe L'Oréal a organisé pour Force Femmes une grande action de mobilisation des collaborateurs du groupe L'Oréal dans le cadre de la 16ème édition du Citizen Day, la journée d'engagement citoyen de L'Oréal. Les collaborateurs du groupe ont ainsi pu partager leur temps et expertise auprès des créatrices accompagnées par Force Femmes à travers des entretiens experts et une Beauty Class.

Ce rendez-vous annuel permet aux candidates de bénéficier de conseils experts sur leur problématique entrepreneuriale, d'accéder à des outils, des méthodes précises pour développer et être challengée leur projet.

Une action qui a mobilisé plus de 35 collaborateurs du groupe L'Oréal et qui a bénéficié à plus de 50 candidates !

UNE JOURNÉE POUR REPRENDRE CONFIANCE ET OSER SE RÉVÉLER GRÂCE À NOTRE PARTENAIRE ERBORIAN !



Dans le cadre de notre partenariat, Erborian s'est engagé à accompagner des candidates en création d'entreprise lors d'une journée combinant ateliers pratiques (sur le pitch et l'utilisation des réseaux sociaux pour valoriser son entreprise), moments inspirants et échanges

constructifs. Cette initiative s'inscrit dans le Self-Esteem Club, dont Force Femmes fait partie. Depuis trois ans, Erborian soutient Force Femmes dans ses actions en affirmant son engagement pour l'autonomie et la confiance des femmes.



LA 3^{ÈME} ÉDITION DU FORUM DES ENTREPRENEUSES S'EST TENUE LE 26 NOVEMBRE À L'HÔTEL DE RÉGION NOUVELLE-AQUITAINE À BORDEAUX, GRÂCE AU SOUTIEN DE LA MAAF VIA LA FONDATION COVÉA, DE LA RÉGION NOUVELLE-AQUITAINE ET DE LA DRDFE, DANS LE CADRE DU PAREF.

Pensée comme une journée inspirante dédiée à l'entrepreneuriat des femmes, cette édition avait pour objectif de favoriser le passage à l'action, en outillant concrètement les participantes et en valorisant les partages d'expériences.

Elle a rassemblé plus de 150 participantes autour de tables rondes, ateliers, conférences et temps de mise en pratique, animés par des professionnels engagés aux côtés des créatrices.

LE PROGRAMME BOOSTER

« CE PROGRAMME M'A FAIT SORTIR DE L'APPROXIMATION, REMETTRE DE LA RIGUEUR LÀ OÙ JE FONCTIONNAIS À L'INTUITION, ASSUMER UNE POSTURE D'ENTREPRENEURE PLUS JUSTE, PLUS SOLIDE, PLUS ALIGNÉE » Une Boostie 2025

Booster by Force Femmes est un programme national, collectif et gratuit, en partenariat avec Ardian, Ardian Women et Helena Rubinstein. Il est dédié à des entrepreneuses qui ont toutes créé leur activité après 40 ans, et qui génère plus de 50 000€ de chiffre d'affaires après 1 à 3 ans d'activité.

La finalité est d'accompagner les participantes à développer leur business et monter en compétences en tant que cheffe d'entreprise.

100 jours d'accompagnement, de septembre à décembre avec 4 sessions de 2 jours en présentiel à Paris, une vingtaine d'ateliers animés par des experts dans leur domaine et des témoignages inspirants à chaque session d'ateliers.

Le programme Booster by Force Femmes offre aussi l'opportunité pour les candidates de postuler au Booster Fund, un dispositif unique en partenariats avec Ardian, 8 Advisory et Latham & Watkins, qui combine financement en fonds propres et accompagnement stratégique.



Cette 4ème promotion a réuni 9 entrepreneuses issues de la France entière : Laurence BEAUVAIS, Sandra DA SILVA, Lucile DELPY, Marcia LHERY, Sophie BARBIER, Anne-Sophie GIMENEZ, Marianne CITRON, Chrystelle PELTIER

L'ACCÉLÉRATEUR BLOOM

DÉBUT 2025 S'EST DÉROULÉE LA CINQUIÈME ET DERNIÈRE ÉDITION DU PROGRAMME BLOOM BY FORCE FEMMES. UNE NOUVELLE PROMOTION COMPOSÉE DE 8 FEMMES DE LA FRANCE ENTIÈRE AYANT CRÉÉ LEUR STRUCTURE APRÈS 40 ANS ET DEPUIS PLUS DE 3 ANS, RÉALISANT PLUS DE 100 000 € DE CHIFFRE D'AFFAIRES ET AYANT VOCATION À PASSER À L'ÉCHELLE.

Grâce au soutien de la Direction Générale de la Cohésion Sociale, de la Fondation Marc Ladreit de Lacharrière, d'Image 7 et d'Helena Rubinstein, le programme est entièrement gratuit pour les Bloomies.



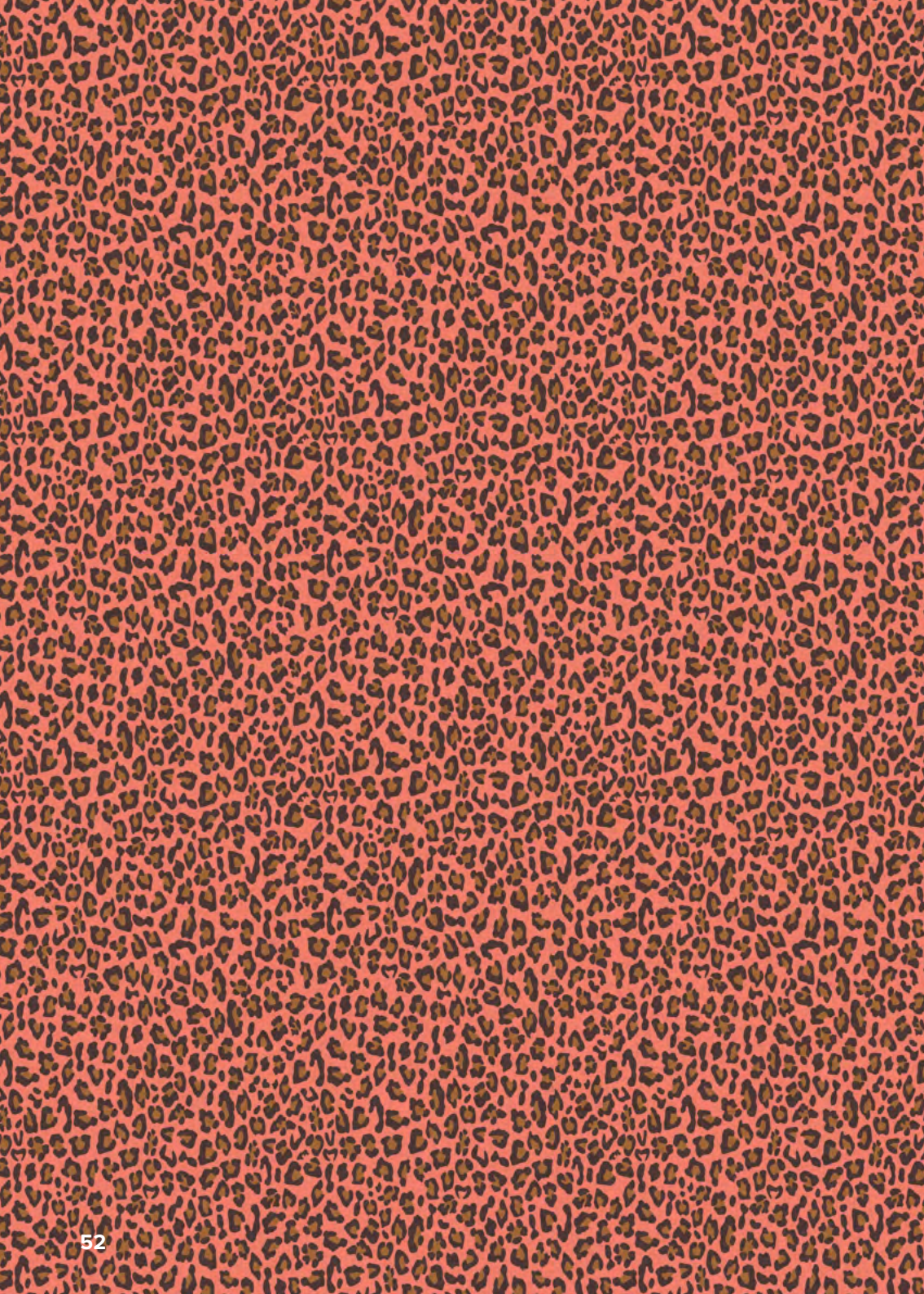
La promotion 2025 : Léonarda SANCHEZ, Sandrine DECORDE, Sabrina FEDDAL, Valérie ROZÉ, Clotilde GODINOT, Fabienne RIOCHE, Ségolène VARD, Pascale GAL

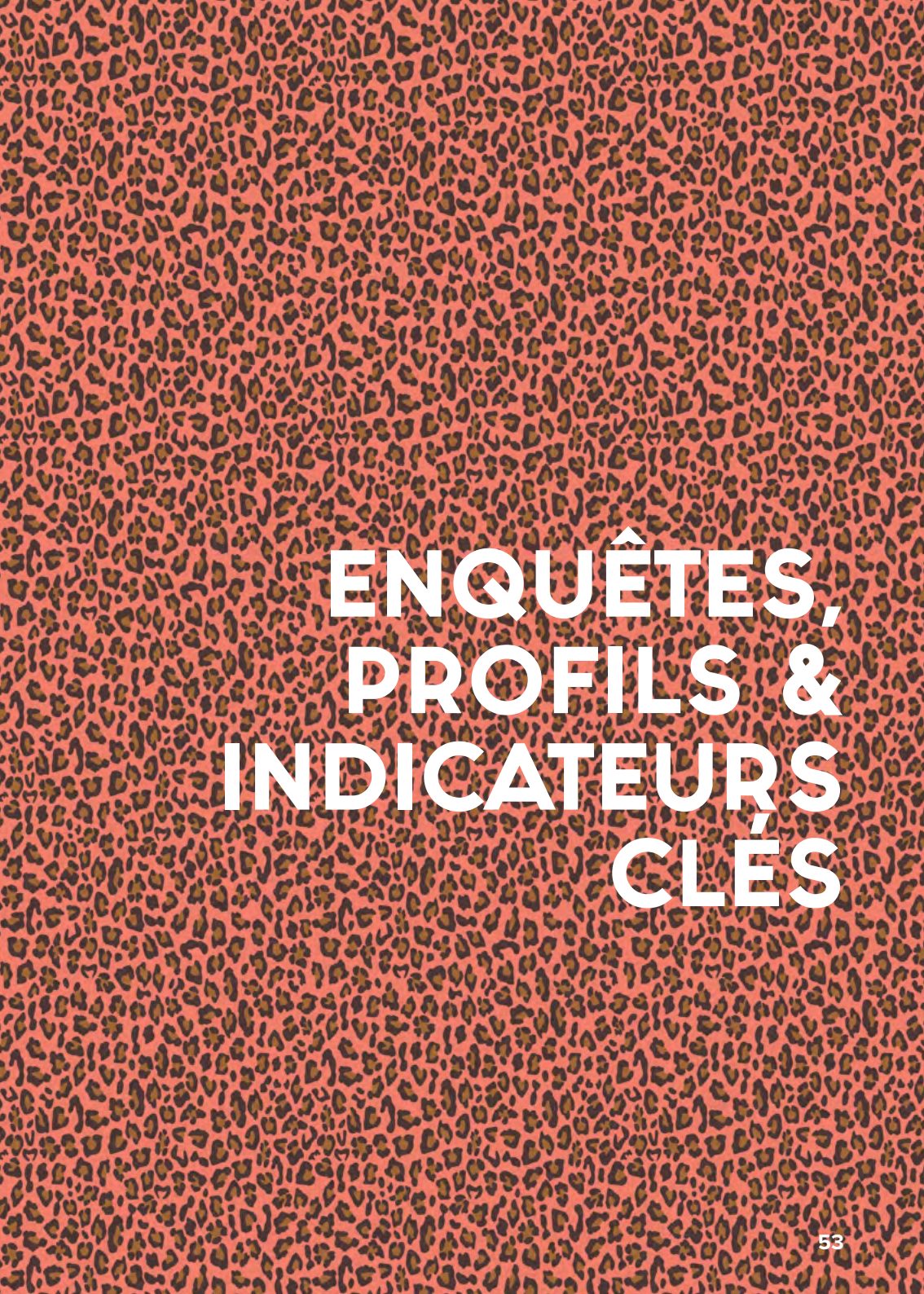
Comme pour les autres programmes, les intervenants sont des bénévoles experts recrutés pour leurs compétences. Chefs d'entreprise, cadres dirigeants, professionnels et véritables techniciens du marketing, des ressources humaines, de la finance ou encore de la communication, ils enseignent et partagent leur expertise auprès des entrepreneuses du programme.

Le programme collectif Bloom offre aussi un suivi individuel et personnalisé aux entrepreneuses via un mentor attitré. Véritable colonne vertébrale du programme, cette relation permet aux candidates d'échanger durant toute la durée du programme avec un chef d'entreprise aux compétences transverses, de partager réflexions et problématiques, d'être conseillées et challengées dans leurs ambitions.

Au fil des éditions, Force Femmes a constaté les limites du format Bloom, notamment la difficulté à constituer des promotions complètes d'entrepreneuses disposant d'une trajectoire économique suffisamment stabilisée. Cette réflexion a conduit l'association à faire évoluer son offre en s'appuyant sur le programme Booster, plus en adéquation avec le profil et les réalités des femmes de plus de 45 ans accompagnées.

Dans ce cadre, Force Femmes a choisi de développer IMPACTIVE, une déclinaison thématique de Booster dédiée aux cheffes d'entreprise à impact social, environnemental ou territorial, dont le déploiement est prévu en janvier 2026.



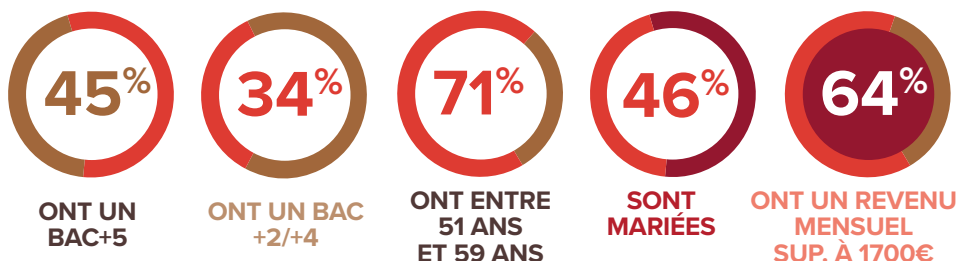
The background of the entire page is a dense, repeating leopard print pattern in shades of brown, tan, and black.

ENQUÊTES, PROFILS & INDICATEURS CLÉS

ENQUÊTES POST- ACCOMPAGNEMENT RETOUR À L'EMPLOI

ENQUÊTE 2025* / QUALIFICATION DES PROFILS

LE PROFIL DES CANDIDATES :



LEURS SITUATIONS PROFESSIONNELLES :



*442 répondantes. Candidates sorties entre 2021 et 2024.

SECTEURS
D'ACTIVITÉ LES
PLUS REPRÉSEN-
TATIFS APRÈS
LA REPRISE
D'EMPLOI

1 **RETAIL
COMMERCE**

2 **ENSEIGNEMENT
ET FORMATION**
(2020 : assistanat)

3 **SANTÉ
HUMAINE
ET ACTION
SOCIALE**
(2020 : éducation,
formation)

68%
ONT
TROUVÉ
UN CDI

89%
À TEMPS
PLEIN

85%
SONT SATISFAITES
DU POSTE
RETROUVÉ
(contre 78% en 2023)

LES ATTENTES ET BESOINS DES CANDIDATES :

Afin de mieux comprendre l'expérience des candidates et d'évaluer leur perception de l'accompagnement proposé par Force Femmes, une enquête a été menée. Elle permet d'analyser dans quelles conditions les femmes ont pu reprendre le chemin de l'emploi ou consolider leur projet et d'identifier plus finement leurs besoins.

85%
D'ENTRE ELLES
SOUHAIENT REPRENDRE
CONFIANCE EN ELLES

78%
d'entre elles ont besoin de
sortir de l'isolement et de
rencontrer des pairs

70%
d'entre elles souhaitent
travailler sur leur projet
professionnel (ouvrir les
perspectives, identification et
transfert de compétences, etc.)

79%
d'entre elles souhaitent
travailler leur stratégie de
recherche en général

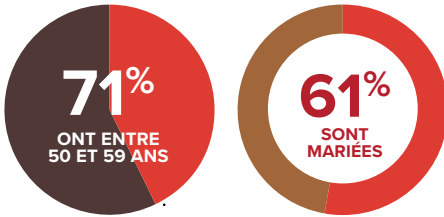
76%
ont besoin d'identifier et de
renforcer leurs compétences
pour mieux appréhender le
marché de l'emploi

90%
des candidates sont satisfaites
de l'accompagnement proposé
chez Force Femme

ENQUÊTES POST-ACCOMPAGNEMENT CRÉATION D'ENTREPRISE

ENQUÊTE 2025* / QUALIFICATION DES PROFILS

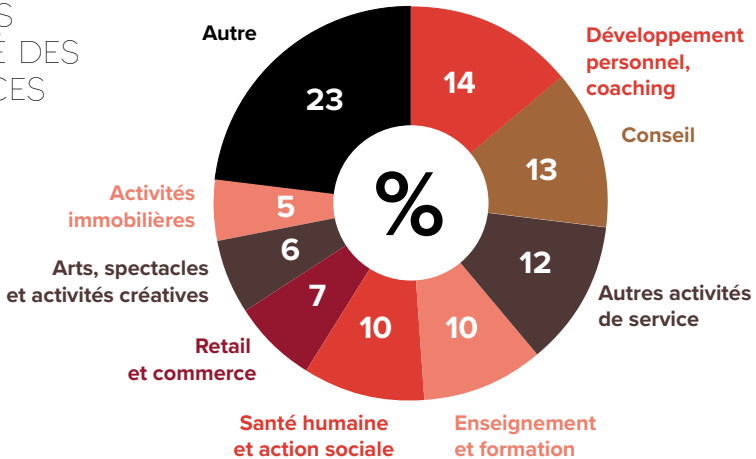
LEURS PROFILS



LEURS ENTREPRISES

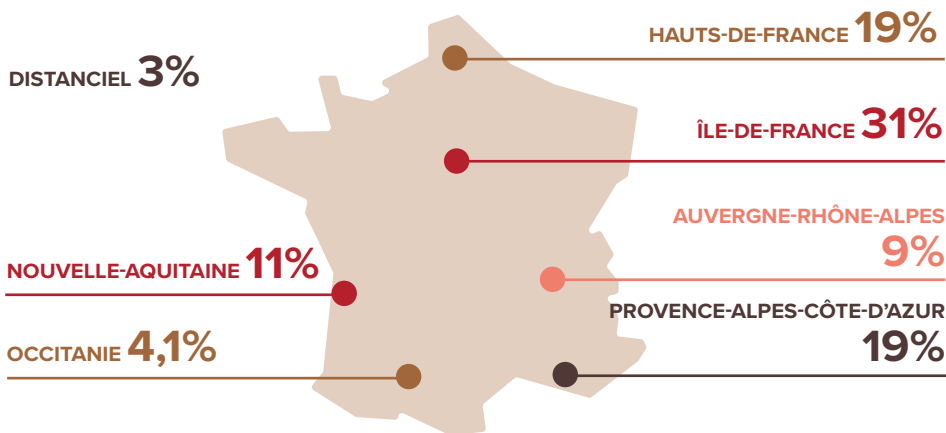


SECTEURS D'ACTIVITÉ DES CRÉATRICES



*176 répondantes. Candidates sorties entre 2021 et 2024.

RÉPARTITION GÉOGRAPHIQUE DES CRÉATRICES



LES ATTENTES ET BESOINS DES CANDIDATES

Les candidates affirment qu'il est essentiel d'être accompagnée dans la création d'entreprise :

> POUR DÉVELOPPER LEUR CONFIANCE EN ELLE ET EN LEUR PROJET

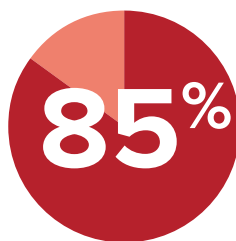
- Sortir de l'isolement et développer leur réseau,
- Lancer leur projet (premiers clients, définition de l'offre et des tarifs),
- Faire évoluer leur projet (pivotement, adaptation...).

> POUR ÊTRE AIDÉE AU MONTAGE DE LEUR PROJET

- La gestion du temps (organisation...),
- La stabilité financière (revenus incertains),
- L'équilibre vie privée/vie professionnelle.

> POUR DÉVELOPPER LEURS COMPÉTENCES

- Améliorer la stratégie de développement commercial,
- Approfondir les outils de communication et de marketing.



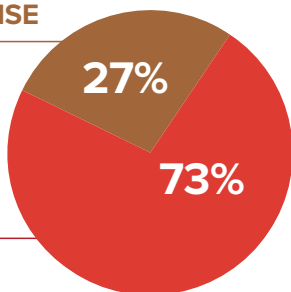
des candidates
sont satisfaites
de leur expérience
d'accompagnement
chez Force Femmes

PROFILS DES CANDIDATES 2025

CATÉGORIE D'INSCRIPTION

CRÉATION D'ENTREPRISE

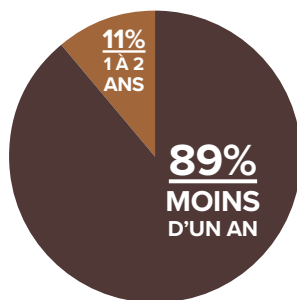
434



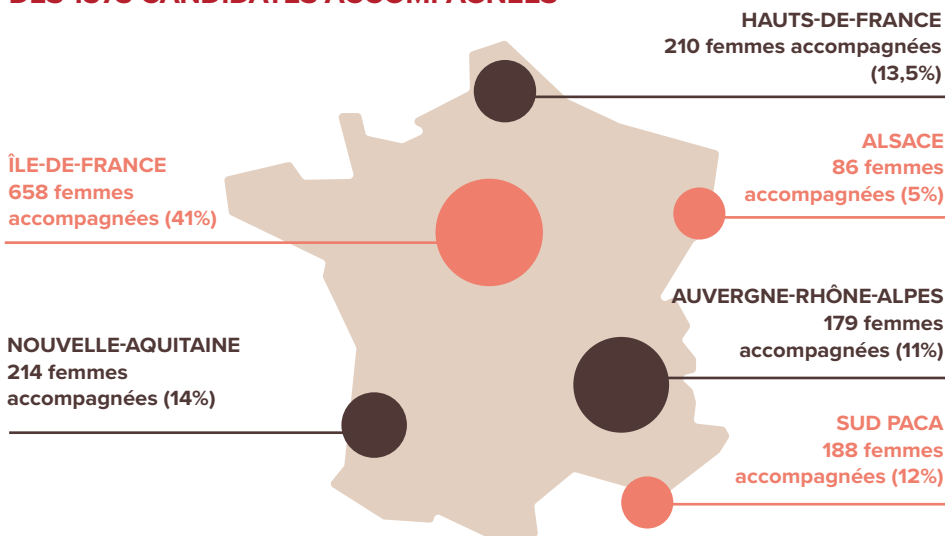
RETOUR À L'EMPLOI

1139

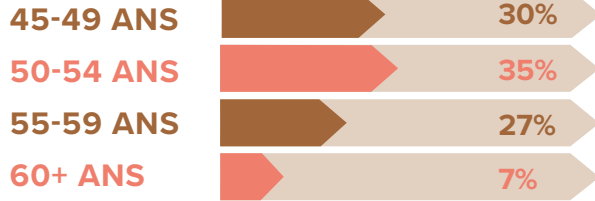
DURÉE DE L'ACCOMPAGNEMENT CHEZ FORCE FEMMES



RÉPARTITION GÉOGRAPHIQUE DES 1573 CANDIDATES ACCOMPAGNÉES



ÂGE DES CANDIDATES



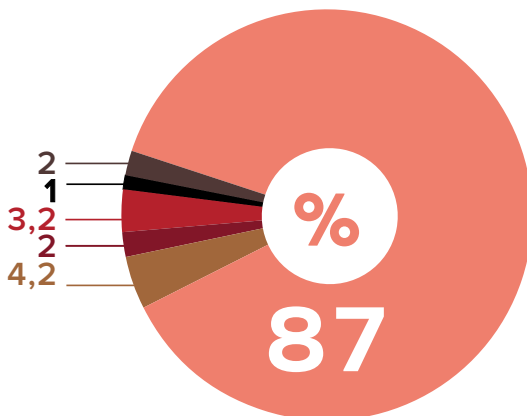
MOTIF D'INSCRIPTION À FRANCE TRAVAIL

Rupture conventionnelle	30% (470)
Autre licenciement	23% (351)
Fin de CDD	18,5% (287)
Licenciement éco	11,5% (180)
Période d'essai non concluante	7% (110)
Démission	5% (80)
Plan de départ volontaire	2% (30)

DATE D'INSCRIPTION À FRANCE TRAVAIL

31% EN 2025
44% EN 2024
20% EN 2023
4% EN 2022

NIVEAU DE QUALIFICATION DES CANDIDATES



- > BAC + 5
- > BAC +2 À +5
- > BACCALAURÉAT GÉNÉRAL
- > BACCALAURÉAT PROFESSIONNEL
- > BEPC, BREVET ÉLÉMENTAIRE, BREVET DES COLLÈGES, DNB
- > AUCUN DIPLÔME

INDICATEURS CLÉS DE L'ASSOCIATION

INFORMATIONS CLÉS :

1573
femmes
accompagnées
en 2025
(VS 1630 en 2024)



DÉPLOIEMENT

6 ANTENNES
FORCE FEMMES
AVEC LES HUB



IMPACT

37 000
femmes accompagnées
depuis 2005



1 687
femmes accompagnées
ont créé leur entreprise
depuis 2008

ACCOMPAGNEMENT

3822
entretiens
individuels

2078
ateliers
collectifs

14209
heures
D'ACCOMPAGNEMENT

61%
Présentiel
39%
Digital

56%

TAUX DE
SORTIE
RETOUR À
L'EMPLOI

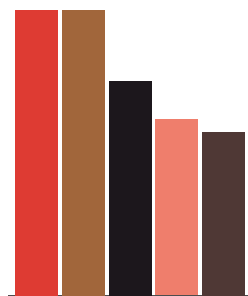
49%

TAUX DE SORTIE
CRÉATION
D'ENTREPRISE

TOP 5 DES FONCTIONS OCCUPÉES AU RETOUR À L'EMPLOI

(sur la base des fonctions recherchées à l'inscription)

Commercial, Relation client	15%
RH	15%
Communication	11%
Marketing	9%
Assistanat secrétariat	8%



TOP 6 DES SECTEURS DE CRÉATION D'ENTREPRISE

(sur la base des secteurs déclarés en début de projets)





FORCEFEMMES
ASSOCIATION
RECONNUE
D'INTÉRÊT
GÉNÉRAL

30 RUE BARON 75017 PARIS / 01.42.63.59.49
INFO@FORCEFEMMES.COM

WWW.FORCEFEMMES.COM



FORCEFEMMES

RÉALISATION GRAPHIQUE

JULIETTE BABELOT / WWW.JULIETTEBABELOT.COM

ILLUSTRATION

ALEXANDRA DE ASSUNÇÃO / WWW.ALEXANDRADEASSUNCAO.COM

